

# 可搬式油圧装置

Portable hydraulic system

## 更なる省エネを実現した 特殊動作に何処でも役立つ油圧源!

Hydraulic power source useful for special operations in  
any place with further energy saving!

- 可変容量ベーンポンプを使用した省エネタイプです。

The energy saving type using variable displacement vane pump.

- 高効率のベーンポンプにより消費電力の低減に貢献します。

Contributes to the proposal of electric power consumption by the high efficiency vane pump.

- タンクのコンパクト設計により省スペース、  
作動油の削減による省資源に貢献します。

Contributes to space-saving and resource saving  
by the less hydraulic fluid with the compact designed tank.

- リターンフィルタを標準装備していますので  
システム全体の長寿命化が図れます。

By standard mounted return filter you can realize  
the life extension of total hydraulic system.



- 電動式射出成形機の中子動作に最適

Best suited for core pull operations in electric injection molding machines.

- 油圧中子、バルブゲート付金型に最適

Optimum for hydraulic core pull devices and molds with a valve gate.

- 型開中押出に使用してハイサイクル化

Used for eject while the mold opens to achieve high-cycle operations.

- 成形機メーカーを問わず取付け可能

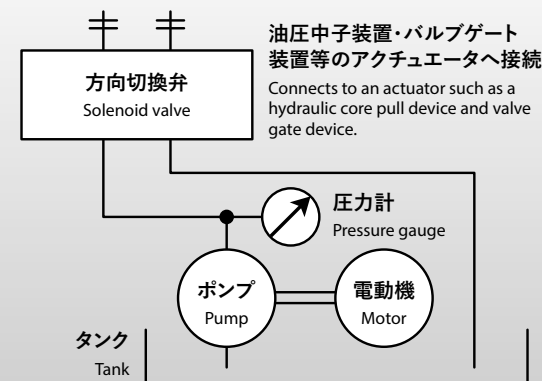
Installs on any molding machines distributed by any manufactures.

- 必要なとき、必要な成形機に接続可能

Connects to a molding machine when necessary.

### 概略油圧系統図

Schematic diagram of hydraulic system



# 可搬式油圧装置

Portable hydraulic system

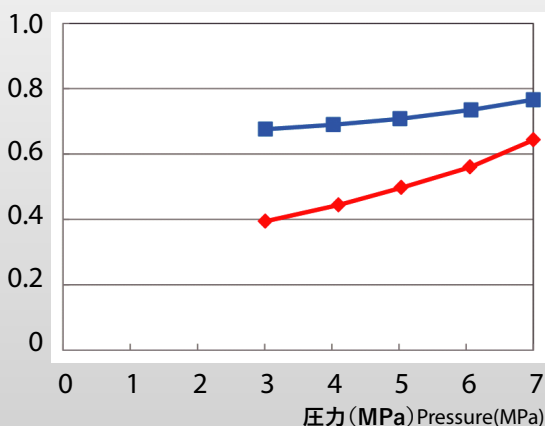
## 消費電力測定

Energy consumption measurement

### ●連続カットオフ時

Consecutive cutoff

消費電力 (kW) Energy consumption (kW)



**7MPaカットオフ時17%の省エネ**  
17% energy saving at 7MPa cutoff

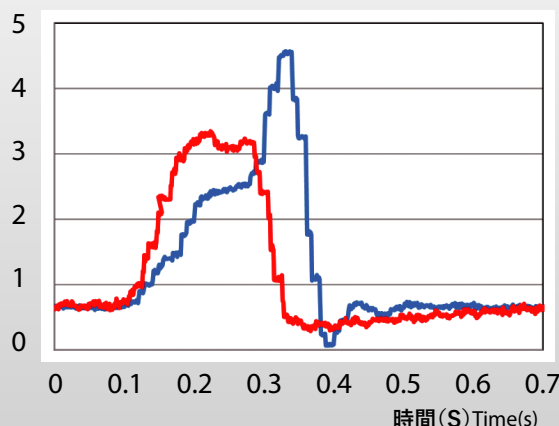
### ●シリンダ駆動時

(カットオフ圧力7MPa シリンダ径40mm ストローク70mm)

Hydraulic cylinder drive

(Cutoff pressure 7MPa Cylinder diameter 40mm stroke 70mm)

消費電力 (kW) Energy consumption (kW)



**10%の省エネ**  
10% energy saving



可変容量ベーンポンプ

Variable displacement vane pump



可変容量ピストンポンプ

Variable displacement piston pump

電動機定格 Electric motor rating	ポンプ容量 Pump displacement (cc/rev)	圧力 Rated working pressure (Mpa)	最大吐出量 Max. delivery (L/min)		タンク容量 Tank capacity (L)
			50Hz	60Hz	
2.2kW 4P	16	7.0	25.0	26.4	20

\*本カタログの内容は、不断の研究改良によって変更する場合がありますのでご了承願います。

\*The information in this catalog is subject to change due to continued technical improvements.

## 芝浦機械エンジニアリング株式会社

本社 〒410-0007 静岡県沼津市西沢田267-2 TEL 055-921-7800(大代表) FAX 055-921-7831  
 プラスチック本部 〒410-0007 静岡県沼津市西沢田267-2 TEL 055-921-7893(本部代表) FAX 055-927-0762  
 沼津営業所 〒410-0007 静岡県沼津市西沢田267-2 TEL 055-921-7895 FAX 055-921-7831  
 関東営業所 〒327-0003 栃木県佐野市大橋町3233-1 TEL 0283-21-0057 FAX 0283-20-1044  
 名古屋営業所 〒457-0072 愛知県名古屋市中区寺部通1-8-3 TEL 052-823-1195 FAX 052-819-1391  
 大阪営業所 〒536-0008 大阪府大阪市城東区関目1-10-7 TEL 06-6931-2991 FAX 06-6935-2048

<https://www.shibaura-machine.co.jp/smeng/>