

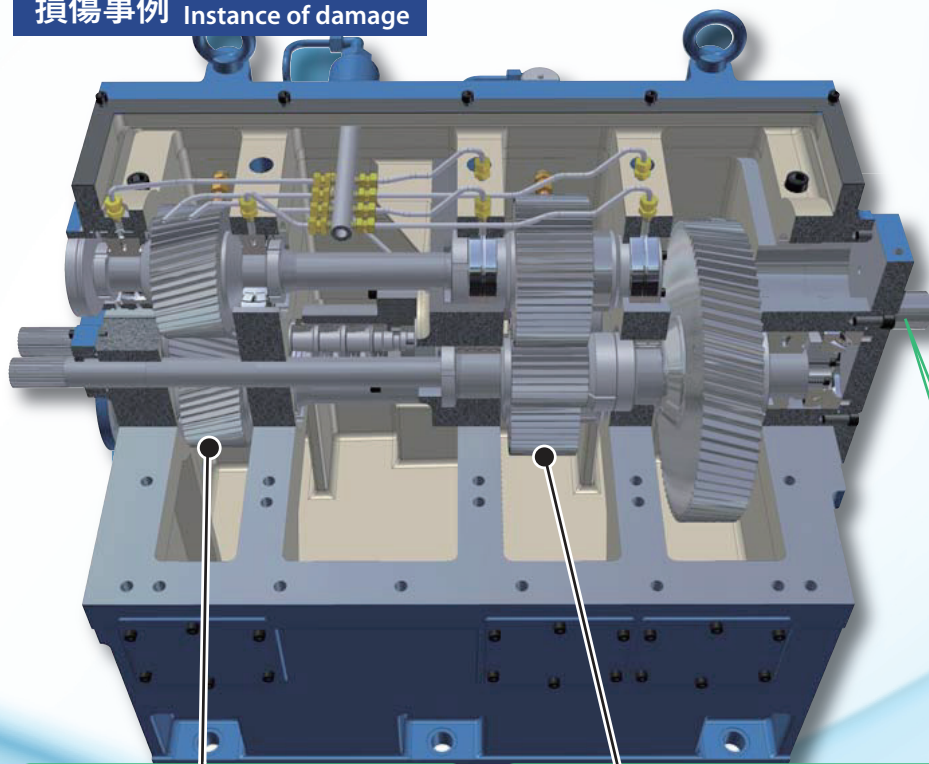
## 歯車箱の予防保全

Gearbox maintenance

お客様の歯車箱は大丈夫ですか？ 予防保全で正常な稼動を保つ！

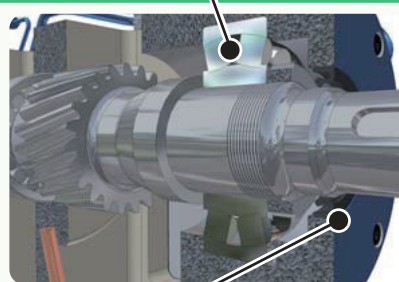
Is there nothing wrong with your gearbox ?  
Preventive maintenance assures normal operation of your machine !

### 損傷事例 Instance of damage



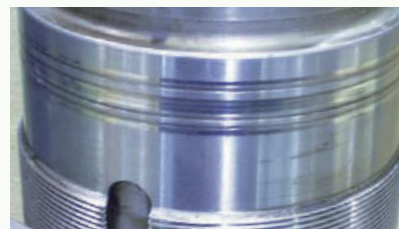
#### 電食 Electrolytic corrosion

軸受内を電流が通過してスパークし、軌道表面が溶融するために起こる。  
The current flowed within the bearing and made sparks, melting the surface of the track.



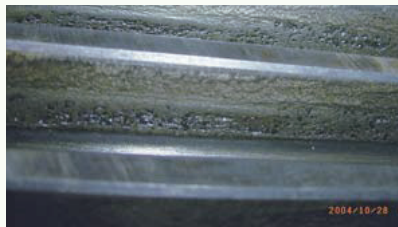
#### 油洩れ Oil leakage

オイルシールにより条痕がつきそこから油洩れが発生。  
The oil seal made streaks, causing an oil leak.



#### 破壊性ピッチング Destructive pitching

歯面の疲れ破壊により歯の表面に孔（ピット）が生じる現象。  
Pits were produced on the surface of the tooth owing to fatigue failure.



#### スコーリング Scoring

歯車の歯面の油膜が切れて金属接触が起こり、歯面が発熱の為に融着したり、それがひきはがされたりする。  
The broken oil layer on the tooth plane of the gear caused a contact between metals. (Owing to heating, the tooth plane may be fused or peeled.)



※ 本カタログの内容・仕様数値は、不断の研究改良により変更する場合がありますので、ご了承下さい。

\* We reserve the right to change any of the specifications in the catalog without notice in order to effect improvements.

芝浦機械株式会社

成形機サービス部

〒410-8510 静岡県沼津市大岡 2068-3  
TEL:055-926-5133 FAX:055-925-6583

対象機種：押出成形機

SHIBAURA MACHINE CO., LTD.

Metal and Plastics Industrial Machine Service Department  
2068-3, OOKA NUMAZU-SHI SHIZUOKA-KEN 410-8510, JAPAN  
TEL: +81-55-926-5133 FAX: +81-55-925-6583

Target model : Extruders