

プロセスコントローラ

EXTVISOR 更新のご案内

長年ご愛顧頂いております、押出機プロセスコントローラEXTVISORシリーズに関し、EXTVISOR-Ⅲは、1997年3月をもって既に製造中止となり、部品供給も不可能な状況となっております。また、EXTVISOR-Ⅳは、2008年6月をもって受注停止となり、現在は2013年6月末日までの修理対応期間へ移行しております。

弊社では後継機種として、EXTVISOR-Vを2005年9月より販売致しておりますので是非、更新をご検討くださいますようお願い申し上げます。

EXTVISOR-Ⅲ



製造停止:1997年3月
修理対応も終了

EXTVISOR-Ⅳ



受注停止:2008年6月
修理対応期間:2013年6月末日まで

EXTVISOR-V

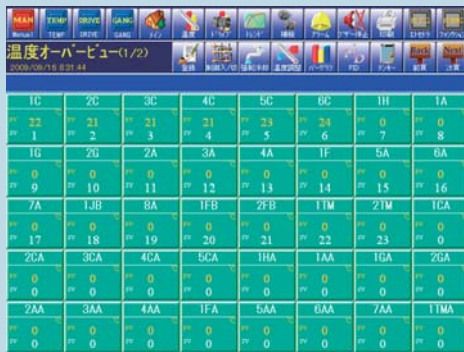


EXTVISOR-Vは、12インチフルカラーLCDによる鮮明な画像と、タッチパネルを採用しており、直感的な操作が可能となっております。

EXTVISOR-V 特徴

01

オーバービュー表示で最大40点の表示が可能です。



02

ロギング変換ソフトによりCFカードに保存したロギングデータをCSVデータに変換し、EXCELで編集・閲覧出来ます。

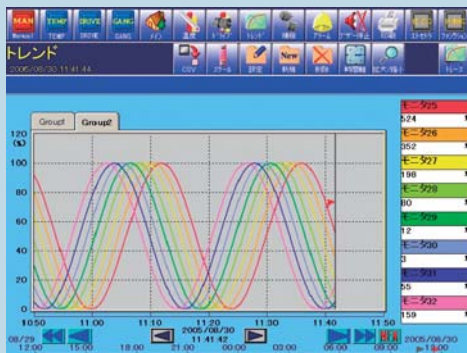
データ格納時間(例)

CFカード 128MB
10sec 約2週間格納
60sec 約3ヶ月格納

	A	B	C	D	E
1	Title				
2					
3	date	08/10/2006			
4					
5					
6			C1	C2	C3
7		14.03.10	180	205.1	230.1
8		14.04.11	180	205.1	230
9		14.05.11	180	205	230.1
10		14.06.11	180	205.1	230.1
11		14.07.11	180.1	205.1	230.1
12		14.08.12	182	204.7	228.7

03

1グループ8点／最大16グループ／24時間のトレンドグラフ表示が可能です。



04

トレンドにはトレースバッファ機能があり、異常発生時に自動的に波形を記録することが出来ます。



更新により機械停止の期間は標準で3日間です。(改造工事2日間及び調整・試運転1日間)

東芝機械株式会社

押出形成機サービス部

〒410-8510 静岡県沼津市大岡2068-3

TEL: 055-926-5133 FAX: 055-925-6583

<http://www.toshiba-machine.co.jp/>