

工作機械を甦らせる 最新主軸ユニット/モーターへのリプレース

お客様の大切な機械の主軸制御機器を、最新ユニット/主軸モーターのリプレースで、
高生産性機械のライフタイム延長を図ります。



既存設備
のライフタイ
ム延長

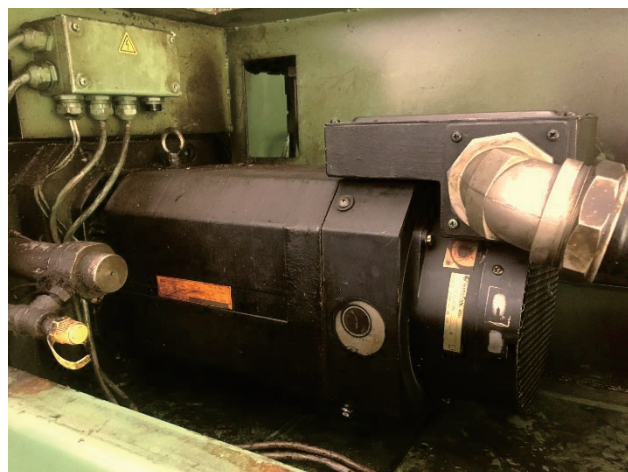
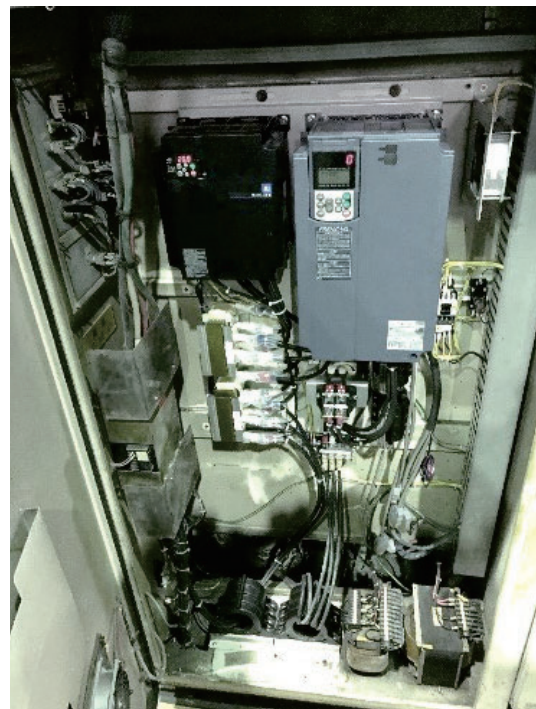
ダウンタイムの
減少

最少限の
投資

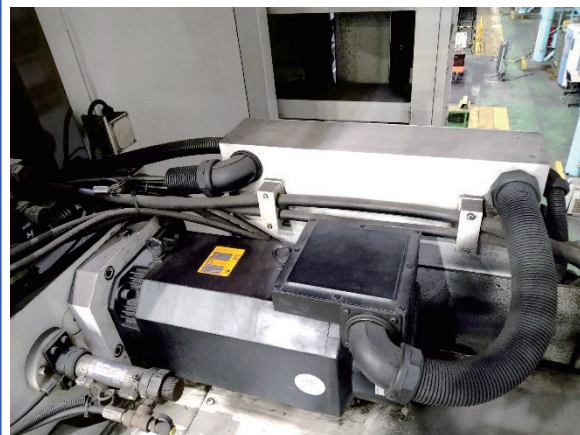


性能劣化

メンテナンス
パーツの
生産中止



リプレース前



リプレース後

※モーターに障害がない場合には、ドライブユニットの交換だけでご対応させていただきます。
詳細リプレース仕様につきましては、事前にご相談いただけますよう、お願いいたします

工作機械を甦らせる 最新主軸ユニット/モーターへのリプレース

主軸ユニット/モーターリプレースのメリット

モーター/ユニット仕様及び容量によって、最適なモデルを選定しリプレースいたします。

主軸リプレースによるメリット (最新ユニット、モーターにすることによって)

- ・機械ライフタイムの延長
- ・信頼性の向上
- ・関連部品の在庫による迅速な対応

また大型特殊機等にて、新規リプレースをするまでの期間を、暫定制御盤による運用にて、機械ダウンタイム縮小するオプションも準備しております。
ご用命の際はご相談ください。

(新規リプレース準備中に、主軸モーターまたはドライブユニットが突然停止した時に対応)

主軸ユニット/モーターリプレース 実績機種

1. 門形機・大型機・床上形横中ぐり盤

MPE、MPC、MP、BSF etc

2. マシニングセンタ

BMC-シリーズ VMC-シリーズ etc

3. テーブル形横中ぐり盤

BTD-シリーズ

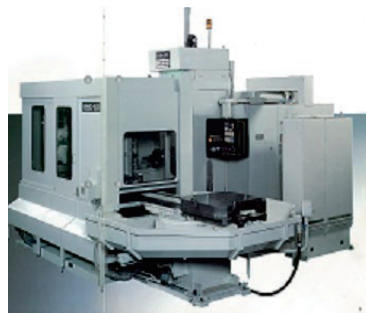
BP-シリーズ etc

4. 立旋盤

TSS-シリーズ

TMD-シリーズ

TUD-シリーズ etc



最先端技術と豊富な経験で お客様のご要望にお応えいたします

お近くのサービス拠点にご相談ください

芝浦機械株式会社

工作機械サービス部

御殿場工場 〒412-0038 静岡県御殿場市駒門1-120
TEL 0550-87-4054 FAX 0550-87-4057

東日本SS 〒333-0847 埼玉県川口市芝中田2-9-12
TEL 048-262-0333 FAX 048-262-0332
中日本SS 〒465-0025 愛知県名古屋市名東区上社5-307
TEL 052-702-7941 FAX 052-702-7945
西日本SS 〒536-0008 大阪府大阪市城東区関目1-10-7
TEL 06-6934-5391 FAX 06-6934-1041

※ご用命は、お近くの出張所においてもお受けします。技術者は、御殿場工場からの訪問となります。